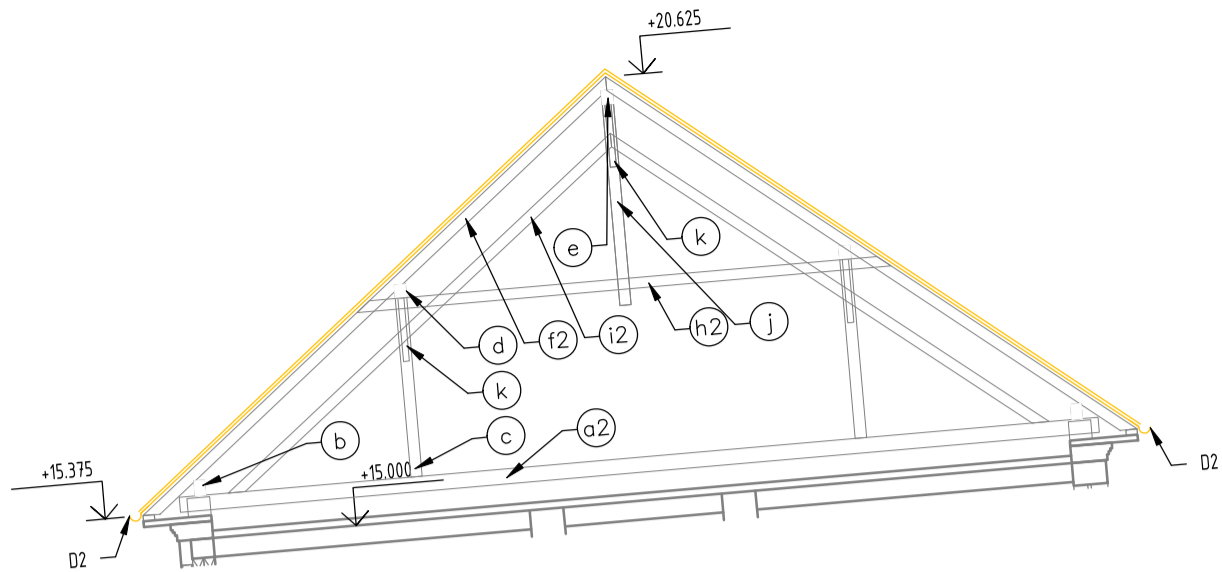
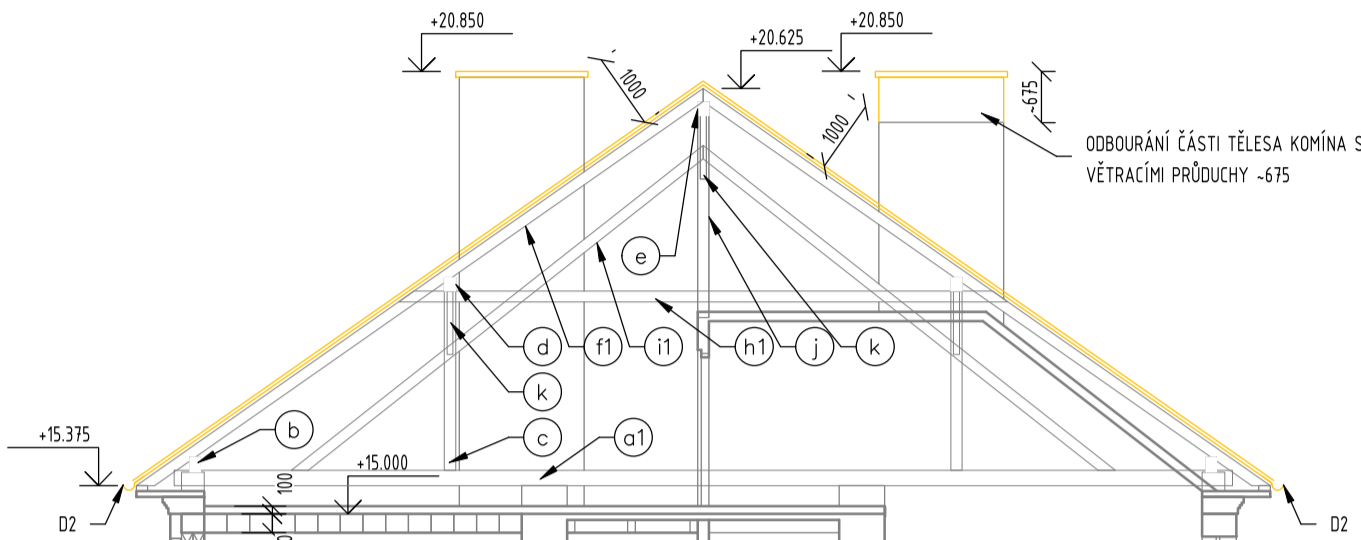


ŘEZ C-C

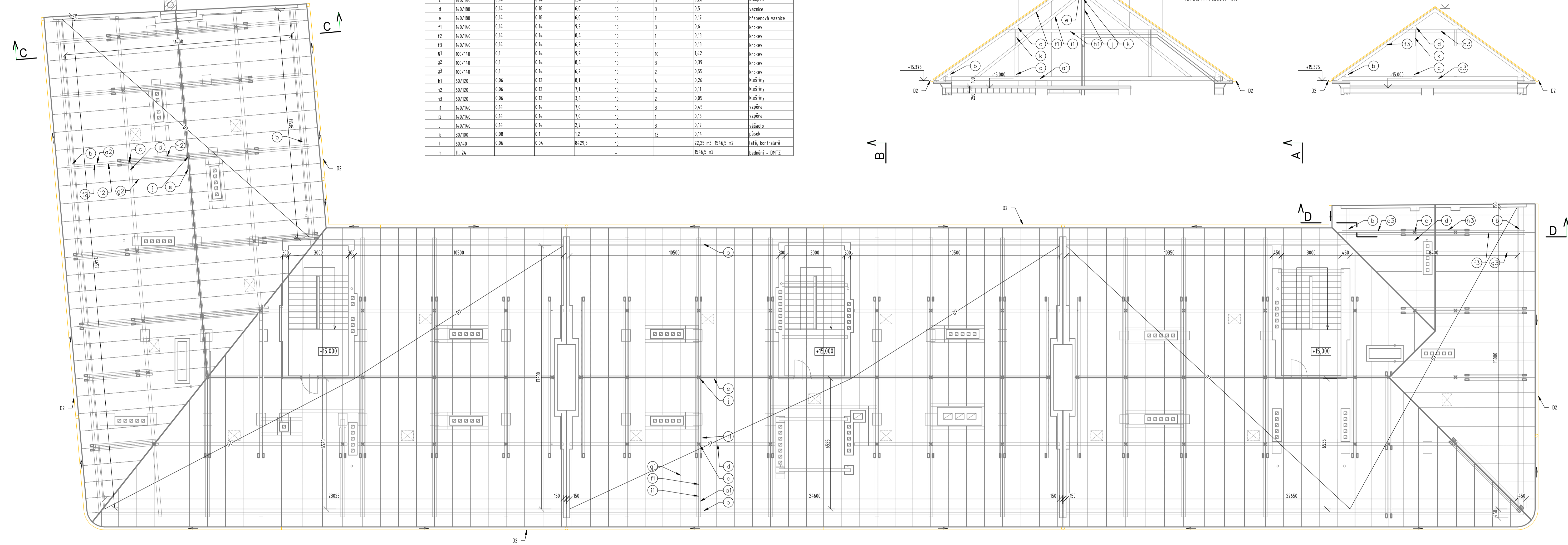
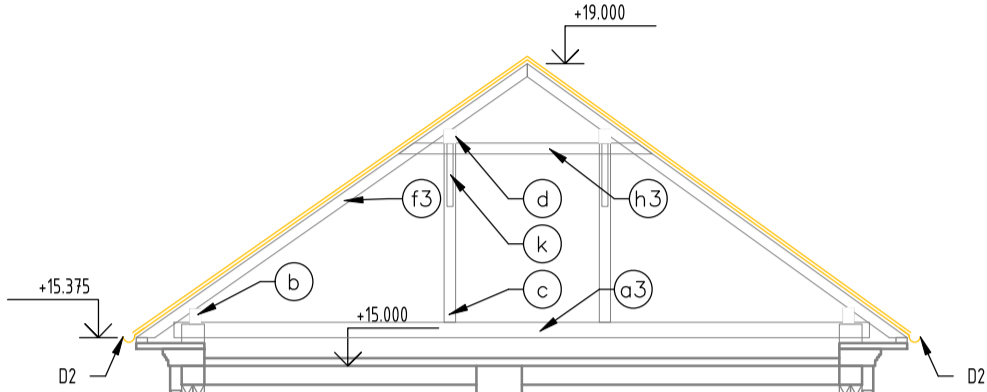


KROV - MĚNĚNÉ PRVKY - ODHAD									
POLOŽKA	PROŘEZ (mm)	ŠÍŘKA (m)	VÝŠKA (m)	DELKA (m)	PROŘEZ (m)	POČET KUSŮ	OBJEM (m3)	POZNÁMKA	
a1	200/240	0,2	0,24	14,0	10	1	0,74	vazný trám	
a2	200/240	0,2	0,24	12,2	10	1	0,64	vazný trám	
a3	200/240	0,2	0,24	9,2	10	0	0	vazný trám	
b	140/160	0,14	0,16	6,0	10	3	0,44	pozednice	
c	140/140	0,14	0,14	2,4	10	5	0,26	sloupek	
d	140/180	0,14	0,18	6,0	10	3	0,5	vaznice	
e	140/180	0,14	0,18	6,0	10	1	0,17	řezbavená vaznice	
f1	140/140	0,14	0,14	9,2	10	3	0,6	eroken	
f2	140/140	0,14	0,14	8,4	10	1	0,18	eroken	
f3	140/140	0,14	0,14	6,2	10	1	0,13	eroken	
g1	100/140	0,1	0,14	9,2	10	10	1,42	eroken	
g2	100/140	0,1	0,14	8,4	10	3	0,39	eroken	
g3	100/140	0,1	0,14	6,2	10	2	0,55	eroken	
h1	60/120	0,06	0,12	8,1	10	4	0,26	kleštiny	
h2	60/120	0,06	0,12	7,1	10	2	0,11	kleštiny	
h3	60/120	0,06	0,12	3,4	10	2	0,05	kleštiny	
i1	140/140	0,14	0,14	7,0	10	3	0,45	vzpěra	
i2	140/140	0,14	0,14	7,0	10	1	0,15	vzpěra	
j	140/140	0,14	0,14	2,7	10	3	0,17	výkladlo	
k	80/100	0,08	0,1	1,2	10	13	0,14	pásek	
l	60/40	0,06	0,04	8429,5	10		22,25 m3, 1546,5 m2	latě, kontralatě	
m	H. 24				-		1546,5 m2	bednění - DMTZ	

ŘEZ A-A

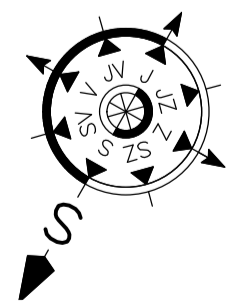


ŘEZ D-D



LEGENDA BOURACÍCH PRACÍ

- STÁVAJÍCÍ KONSTRUKCE
- BOURANÉ (DEMONTOVANÉ) KONSTRUKCE:
 - DEMONTÁŽ STŘEŠNÍ KRYTINY, OPLECHOVÁNÍ VENKOVNÍCH PARAPETŮ, ŘÍMS APOD.
 - DEMONTÁŽ POJISTNÉ HYDROIZOLACE A BEDNĚNÍ
 - BOURÁNÍ ŘÍMS, ZDOBÝCH PRVKŮ FASÁDY Z POLYSTYRÉNU
 - OKLEPÁNÍ POŠKOZENÝCH A UVOLNĚNÝCH ČÁSTÍ OMÍTEK
 - DEMONTOVANÉ KONSTRUKCE KE ZPĚTNÉMU POUŽITÍ
- DEMONTÁŽ ZÁMEČNICKÝCH PRVKŮ (MŘÍŽE, MŘÍŽKY, KONZOLY, ZAHRADKY, DRŽÁKY, ANTÉNY APOD.)
- DEMONTÁŽ KLEMPÍRSKÝCH PRVKŮ (DEŠTOVÉ OKAPY A SVODY APOD.)
- DEMONTÁŽ ELEKTROINSTALACE (OHROMSVOD, SVÍTIDLA, ZVONKOVÁ TABLA, ŽIDLÁ, VYPÍNAČE APOD.)
- DEMONTÁŽ OSTATNÍCH PRVKŮ (ORIENTAČNÍ TABULKY, INFORMAČNÍ TABULE APOD.)
- ROZEBRÁNÍ OKAPOVÉHO CHODNÍKU
- DEMONTÁŽ VÝPLNÍ OTVORŮ
- VYKLÍZENÍ PŮDNÍHO PROSTORU
- POZNÁMKA: VEŠKERÉ BOURACÍ PRÁCE A DEMONTÁŽE BUDOU PROVÁDĚNY ŠETRNÝM ZPŮSOBEM ABY NEDOCHÁZELO KE ZBYTEČNÉMU POŠKOZENÍ OKOLNÍCH KONSTRUKCÍ



Vypracoval BLAŽEK	Kontroloval ING. CZERNIK	Zodpovědný projektant ING. ZELINKA	ENERGETING.CZ, s.r.o. sídlo: 750 99 Bohumín 2, 252 provoz: Prácheňská 137/11, 737 01 Český Těšín IČ: 25871862, DIČ: CZ25871862 tel: 558 745 130 mobil: 603 785 080		
Investor MĚSTO BOHUMÍN, MASARYKOVA 158, 735 81 BOHUMÍN					
Místo PODĚBRADOVA 124, 125, 126, NOVÝ BOHUMÍN, 735 81 BOHUMÍN					
Stavba STAVEBNÍ ÚPRAVY BYTOVÝCH DOMŮ, UL. PODĚBRADOVA 124, 125, 126 V BOHUMÍNĚ			Č. zakázky 012/25	Změna A	Datum vydání 2025-07-29
Profesní část			Účel vydání DSP + DPS		
Druh dokumentu			Číslo dokumentu CZ-1-039-25		
Název PŮDORYS KROVU - STÁVAJÍCÍ STAV			Měřítko 1:100	List D.1.1.2/104	